

# Quelques invertébrés du sol

## ► NÉMATODES

corps mou en forme de ver sans anneau



## ► ANNÉLIDES

corps mou en forme de ver avec des anneaux



**Enchytraéide :**  
couleur blanche  
longueur < 2cm  
diamètre < 2 mm



**Lumbric :**  
couleur brune ou rouge  
longueur > 2cm  
diamètre > 2 mm

## ► Existence d'une cuticule externe dure et articulée :

### ► 3 paires de pattes : INSECTES SANS AILES

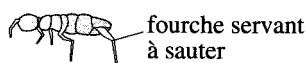
#### Collemboles

de nombreuses formes  
ex. : de types globuleux



1,7 mm

ex. : de type allongé, segments bien visibles

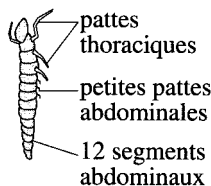


fourche servant à sauter

reconnaisable à leur tube ventral qui assure l'adhérence au support

#### Protoures

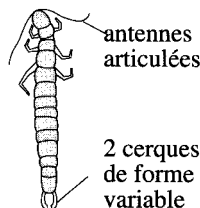
sans antenne



< 2 mm

#### Diploures

pas d'yeux



antennes articulées  
2 cercues de forme variable

< 1 cm

#### Thysanoures

antennes très longues



2 cercues + filet terminal

< 2 cm

### ► 3 paires de pattes : INSECTES AILÉS

ex. : un staphylin

à l'état adulte



à l'état larvaire

8 mm



de type «ver blanc»

ex. : larve de scarabée (Coléoptère)

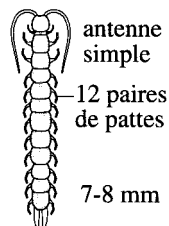
de type «asticot» dépourvu

de pattes, ex. : larve de taon (Diptère)

## ► Un grand nombre de pattes : MYRIAPODES

#### Symphyles

sans yeux



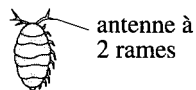
antenne simple  
12 paires de pattes

7-8 mm

filières = glandes à soie

#### Pauropodes

lucifuges  
endroits humides  
détritivores



antenne à 2 rames

pas de filières  
< 2 mm

un représentant facile à reconnaître à sa carapace verruqueuse

#### Diplopodes

iule plus de 30 anneaux



2 paires de pattes par anneaux  
4-5 cm

glomérus ressemble à un cloporte et se roule en boule comme lui



12 segments  
2-3 mm

#### Chilopodes

1 paire de pattes par anneaux

lithobie scolopendre géophile scutigère



15 paires de pattes  
3 cm



20 à 25 paires

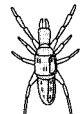


plus de 25 paires + une paire de crochets venimeux  
4-5 cm

## ► 4 paires de pattes : ARACHNIDES

#### Acariens gamasides

une paire de crochets venimeux  
2 types



< 2 mm



1<sup>er</sup> corps elliptique : pattes assez longues, corps plus ou moins foncé, brun-roux

2<sup>e</sup> corps plus circulaire : pattes courtes

#### Acariens oribates

vue de dessus vue de profil

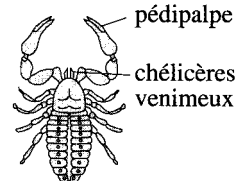


3 paires de poils raides  
< 2 mm



corps en général globuleux, sombre, pattes plus ou moins cachées sous la carapace

#### Pseudoscorpions



3-4 mm