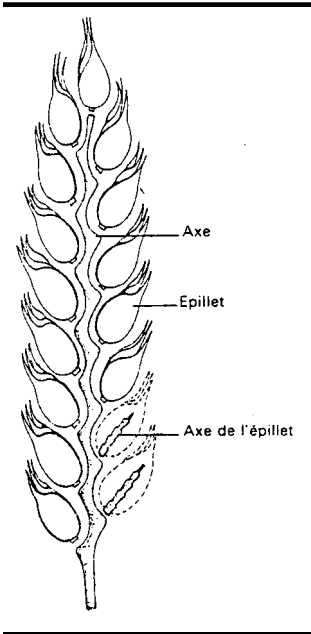


# Les graminées

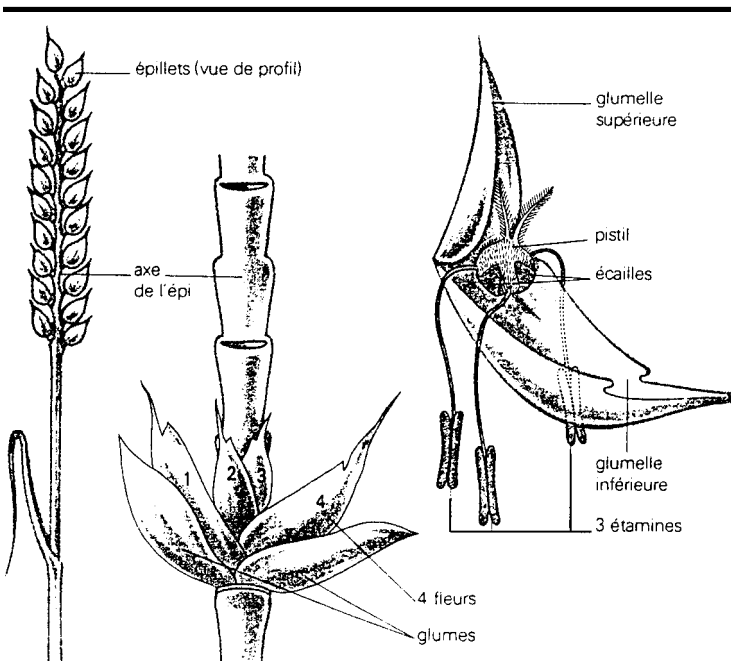
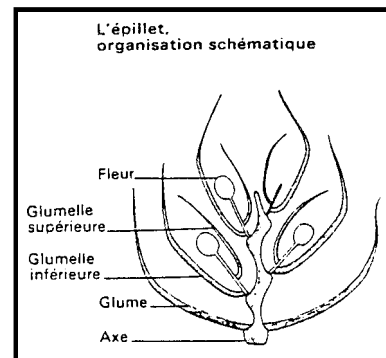
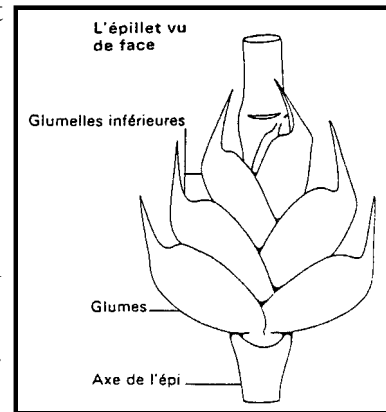


Chaque tige porte à son extrémité une **inflorescence** dont les fleurs sont groupées en épillets répartis de part et d'autre d'un axe : **l'épi**.  
L'inflorescence du blé ou de l'orge correspond donc à **un épi d'épillets**.

L'épillet réunit 3 à 5 fleurs, quelquefois moins, disposées à leur tour de part et d'autre d'un axe s'insérant sur l'épi. Ces fleurs très petites et incomplètes sont protégées par deux bractées fixées à la base de l'épillet : les **glumes**. Chaque fleur comprend deux pièces opposées nommées **glumelles**. La glumelle inférieure, plus grande, présente une arête et se termine par une pointe plus ou moins développée suivant les variétés de blé : la **barbe**. Chez l'orge, ces barbes ont un développement considérable. Entre les glumelles se trouve la fleur proprement dite.

Elle se compose d'un pistil comprenant un ovaire rond et velu surmonté de deux stigmates plumeux, les styles sont réduits.

A l'intérieur de l'ovaire se trouve un ovule. A la base de l'ovaire, sur lequel sont plaquées deux petites pièces blanchâtres, les **glumellules**, on voit s'élever 3 étamines dont les anthères allongées, en forme de X, sont soutenues par des filets souples et très longs.



Observe les dessins, relis ces textes plusieurs fois puis place les pièces suivantes dans les cases appropriées; tu les colles si tu es absolument certain(e):

Trois étamines

Un épillet

Un pistil

Deux glumes

Deux glumelles

# Les graminées

## Nos 4 céréales principales



**Avoine**



**Blé (Froment)**



**Seigle**



**Orge**

*Recherche 2 de ces 4 céréales lors de balades à proximité des champs  
mais ne prélève qu'un seul épi.  
Colle l'épi en face de l'image.*

Source :  
<http://www.agr.gouv.qc.ca/dgpar/arico/p211b.htm>

on / 23 juin 2004  
10 mai 2007